



Cuculo (ククーロ) はイタリア語でカッコウを意味します。
 ベートーヴェンの交響曲『田園』に登場するクラリネットによる
 カッコウのように小さくても印象的なオーディオ製品でありたいとムジカは考えます。

小型ながら50Wのパワーを誇るモノラルアンプです。モノラルアンプ
 でしか出ない空間から音楽が湧き出てくるような音場は大きな魅力で
 す。また、本機はデジタルアンプではなく、微小な音楽信号を増幅し、
 瞬間的な大パワーに強いアナログアンプ。音楽の僅かなニュアンスの
 違いや、エネルギーが爆発するライブ会場の空気感をも再生します。

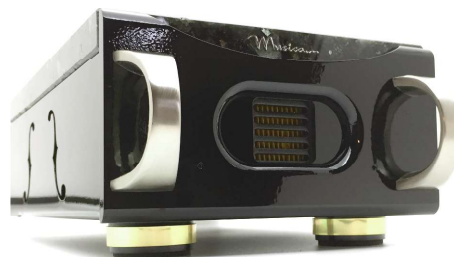
モノラル・パワーアンプ Cuculo-mono



入力 RCA1系統
 周波数特性 5Hz~80KHz
 出力 50W
 外形寸法 W75×H50×D200
 電源 24v d.c.
 内容物 電源アダプター
 標準価格 ¥79,800 (税別)
 (ステレオ使用は2台必要)

本機は、パワーアンプとチャンネルバイダーを内蔵した、まったく
 新しい発想のスーパーツイーターシステム。音圧レベル、カットオフ
 周波数、出力位相切換機能を搭載し、繊細な高域を細かくコントロ
 ールすることができます。ツイーターユニットにはリボン型の1種であ
 るハイルドライバーを使用。ネオジウムマグネットを搭載した超低歪
 ユニットです。

スーパーツイーターシステム Cuculo-tw



出力 25w
 再生特性 7~45KHz
 入力 RCA/スピーカー 各1系統
 カットオフ周波数 7/10/14KHz
 位相切換 正相/逆相
 音量 3dBステップ/6ポジション
 外形寸法 W75×H50×D200
 電源 24v d.c.
 内容物 電源アダプター
 標準価格 ¥79,800 (税別)
 (ステレオ使用は2台必要)

本機はバッテリーが内蔵されたステレオ・フォノアンプ。外部の電源
 から完全に独立した内蔵バッテリーによって電源ノイズの影響を全く
 受けることなく、これまで電源ノイズに埋もれていた微小な音楽信号
 をも正確に増幅し、音楽の僅かな余韻や空気感をも表現します。使用
 後本機をOFFにすると自動的に充電が開始され、充電完了後自動的に
 OFFになります。

ステレオ・フォノアンプ Cuculo-pho-st



再生特性 RIAA
 入力 MM1系統
 ゲイン 39dB(1KHz)
 外形寸法 W75×H50×D200
 電源 5v d.c.
 内容物 電源アダプター
 標準価格 ¥79,800 (税別)

1960年以前のレコードはレコード会社ごとに異なる再生特性で録音
 されていました。本機は6つの再生特性を切り換えて再生可能です。
 ●RIAA (現在の標準特性) ●ffrr (1945~1958 英デッカ)
 ●Columbia (1948~1960 コロンビア、デッカ、HMV、SP等)
 ●old AES (Capitol、Mercury) ●old NAB (Westminster、VOX)
 ●American 78s (米国・日本のSPレコード)

モノラル・フォノアンプ Cuculo-pho-mono



入力 MM1系統
 再生特性 RIAA
 ffrr
 Columbia
 old AES
 old NAB
 American 78s
 ゲイン 39dB(1KHz)
 外形寸法 W75×H50×D200
 電源 24v d.c.
 内容物 電源アダプター
 標準価格 ¥79,800 (税別)

PCオーディオではこれまでパソコンとオーディオシステムとの接続にはUSB接続が使用されてきましたが、最近では動画と音声を同時に転送できるHDMIが主流です。HDMIは多くの映像機器に標準装備され、ハイスピードで高音質です。本機は4K動画、サンプリング周波数192KHzの音楽信号にも対応しています。現在最もハイスピードなD/Aコンバーターです。

HDMI D/Aコンバーター Cuculo-da



入力 HDMI1系統
出力 HDMI1系統
RCA1系統
使用真空管 12AU7
外形寸法 W75×H50×D200
電源 5v d.c.
内容物 電源アダプター
標準価格 ¥59,800 (税別)

かつてPCオーディオにはUSBが使われてきましたが、現在では高音質化のヴァージョンアップを繰り返したBluetoothが主流。

Bluetoothには音楽再生を目的としたVer.4と電源消費を抑えたイヤホン用のVer.5があります。本機は音質重視の最新規格Ver.4.2を使用。また、出力バッファ回路には低インピーダンスの3極管真空管を使用しています。

高音質Bluetoothレシーバー Cuculo-bl



Bluetooth Ver. 4.2
再生特性 20~20KHz
使用真空管 12AU7
外形寸法 W75×H50×D200
電源 12v d.c.
内容物 電源アダプター
標準価格 ¥79,800 (税別)

本機は大容量でハイスピードな外付け強化電源です。Cuculoシリーズだけでなく、雷鳥5シリーズ、雷鳥4シリーズ、雷鳥4βシリーズ、雷鳥3シリーズ、64craneシリーズ、64シリーズのパワーアンプ、モノラルパワーアンプ、プリメインアンプに使用することができます。付属の電源アダプターを本機に交換するだけで、パワフル且つダイナミックな音質を実現します。

パワーステーション(強化電源) Cuculo-ps



容量 120w
出力 24v d.c.
リップル電圧 0.2v以下
用途 パワーアンプ、
プリメインアンプ
外形寸法 W75×H50×D200
電源 100~240v a.c.
内容物 電源ケーブル
標準価格 ¥79,800 (税別)

本機は電源ノイズを完全にカットする外付けバッテリー電源です。Cuculoシリーズだけでなく、雷鳥5シリーズ、雷鳥4シリーズ、雷鳥4βシリーズ、雷鳥3シリーズ、64craneシリーズ、64シリーズのプリアンプやフォノアンプに使用することができます。出力電圧は24vと5vがあります。電源ノイズがゼロの世界は、これまで聴こえてこなかった楽器の僅かなニュアンスをも再現します。

外部バッテリー電源 Cuculo-bt



バッテリー容量 4000mWh
出力 24v d.c. / 5v d.c.
(切換ではありません)
用途 プリアンプ
フォノアンプ
外形寸法 W75×H50×D200
電源 100~240v a.c.
内容物 電源ケーブル
標準価格 ¥59,800 (税別)

本機には3つの機能があります。

- (1)ダンピングを改善しハイスピードで締りのある低音を実現。
 - (2)スピーカーが発生する逆起電力を吸収し、歪を抑える。
 - (3)2つのスピーカーシステムを切り換え1台のパワーアンプで再生。
- また、本機は2台のパワーアンプを切り換えて1つのスピーカーシステムを再生するパワーアンプセレクターとしても使用可能です。

スピーカーブレーキ Cuculo-sb



入力 (パワーアンプ側) 2系統
出力 (スピーカー側) 1系統
(入出力を逆転し、
アンプセレクターとして使用可)
モード ACブレーキ
DCブレーキ
NONブレーキ
外形寸法 W75×H50×D200
電源 なし
内容物 なし
標準価格 ¥59,800 (税別)
(ステレオ使用は2台必要)

本機はオーディオシステムのグランド電位とラック等の仮想グランドをもつ機器との橋渡しをします。アースは必ずしも全て接続することで良い結果がでるわけではありません。これまでアースの接続は、『接続する』『接続しない』の2つの選択しかありませんでした。本機は6つのグランドの接続モードからシステムに最適なグランド環境を実現することができます。

グランド電位コントローラー Cuculo-gr



接続モード 無接続
バイパス
交流接続
直流接続(+8v)
直流接続(-16v)
直流接続(-24v)
外形寸法 W75×H50×D200
電源 24v d.c.
内容物 電源アダプター
標準価格 ¥59,800 (税別)

USBメモリにコピーした動画ファイルや音楽ファイルを高品位に再生するメディア・ボックス。現代のジュークボックスです。これまでのネットワークプレーヤーは多機能ですが操作が複雑でした。メディア・ボックスはUSBメモリからの再生に特化することで高品位なソースを簡単に再生することができます。4Kに対応しています。

メディアボックス Cuculo-media



入力 USB端子
出力 HDMI1系統
RCA1系統
外形寸法 W75×H50×D200
電源 5v d.c.
内容物 電源アダプター
標準価格 ¥79,800 (税別)

スタジオや音響機器測定試験ではdBステップ・アッテネーターが使用されますが、これをオーディオ機器と組み合わせた場合、細かな音量調整がしにくいという欠点がありました。本機は人間がリアリティを感じるA特性を採用。また、一般的なアッテネーターの入カインピーダンスは10~20キロオームですが、本機はプリアンプと同等の50キロオームです。

パッシブアッテネーター Cuculo-att



出力 RCA1系統
入力 RCA4系統
入カインピーダンス 50KΩ
レベル調整 0~∞dB
調整ステップ 23ステップ
外形寸法 W75×H50×D200
電源 なし
内容物 なし
標準価格 ¥79,800 (税別)

本機にはCuculo-laの超低インピーダンスバッファ回路が応用されています。近年のスマホ用ヘッドホンは一般的なヘッドホンよりもインピーダンスが低く、これまでのヘッドホンアンプではドライブ不足。超低インピーダンスの本機はあらゆるヘッドホンに締りのある低域と、ダイナミックな中低域を提供します。

ヘッドホンアンプ Cuculo-hpa



出力 ヘッドホン 100mw
RCA1系統
出カインピーダンス 6Ω
入力 RCA1系統
ボリュームコントロール 有り
外形寸法 W75×H50×D200
電源 24v d.c.
内容物 電源アダプター
標準価格 ¥79,800 (税別)

耳の感度は音量によって変化します。小音量再生では中域に対して、低域・高域は小さく感じます。これを補正するのがラウドネス・コントローラーで、1933年に発表されたフレッチャー=マンソン・カーブが有名です。嘗てのラウドネス・コントロールはスイッチでON/OFFするだけでしたが本機では連続可変で微調整可能です。

ラウドネスコントローラー付きインピーダンス変換バッファ Cuculo-la



ラウドネスコントロール
ラウドネスON (連続可変)
ラウドネスOFF
外形寸法 W75×H50×D200
電源 100~240v a.c.
内容物 電源ケーブル
標準価格 ¥79,800 (税別)

オーディオの醍醐味はやはり低音でしょう。しかし、小型スピーカーでは再生レンジが狭く、十分な低音を楽しむことができません。本機はプリアンプとパワーアンプの間に挿入し低域を増強します。前面左側のツマミが低域増強を開始する周波数を決定し、右側は増強量を調整します。口径10cm以上のウーハーであればバス・ブースターの効果は絶大です。

バス・ブースター Cuculo-bass



入力 RCA1系統
出力 RCA1系統
低域増強開始周波数
140Hz、100Hz、70Hz、50Hz
低域増強量
0dB (増強無) ~10dB (3倍増)
外形寸法 W75×H50×D200
電源 なし
内容物 なし
標準価格 ¥79,800 (税別)

本機は15Aの大容量ノイズフィルターを搭載しています。コイルは銅線を鉄芯に巻いた古くからあるパーツですが、本機の最新のコイルは銅板が巻かれています。銅線は断面が円形で巻いていくと隙間が残りますが、銅板は隙間なくきっちりと巻くことができ、大電流で使用可能です。また、コイル全体が鉄芯で包まれており、理想のノイズフィルターを構成しています。

ノイズフィルター付電源コントローラー Cuculo-nf



モード ON (常にON)
コントロール
(外部機器によってON)
外形寸法 W75×H50×D200
電源 100v a.c. 15a
内容物
コントロール用メガネケーブル
標準価格 ¥59,800 (税別)